

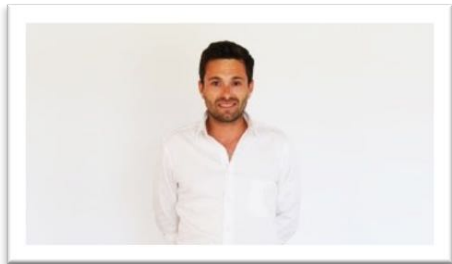


**AGReSebe** (Córdoba) es una solución técnica integral para empresas del sector agrícola que proporciona todas las herramientas necesarias para mejorar la gestión, la producción, el análisis y la eficiencia.

WEB: [www.agresebe.com](http://www.agresebe.com) / EMAIL: [info@gresebe.com](mailto:info@gresebe.com)

ESTADO: Seed / SECTOR TIC: Agrotech

CAMPOS DE APLICACIÓN: Gestión empresarial



**BeRacing** (Cádiz) es una empresa dedicada a la venta de productos de telemetría para circuitos, mediante la cual el piloto puede medir sus tiempos y analizar su forma de conducción.

WEB: [www.beracingapp.com](http://www.beracingapp.com) / EMAIL: [info@beracing.net](mailto:info@beracing.net)

ESTADO: Early / SECTOR TIC: Cultura y ocio

CAMPOS DE APLICACIÓN: Entretenimiento y ocio

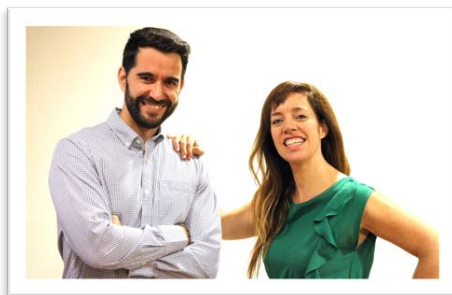


**CheKin** (Huelva) es la solución para gestionar una vivienda turística de la forma más fácil y segura a través del móvil, en poco tiempo y de forma eficiente.

WEB: [www.chekinapp.com](http://www.chekinapp.com) / EMAIL: [info@chekinapp.com](mailto:info@chekinapp.com)

ESTADO: Seed / SECTOR TIC: Cultura y ocio

CAMPOS DE APLICACIÓN: Turismo, gestión empresarial



**Colindar** (Málaga) es una aplicación para las comunidades de propietarios que busca digitalizar todo el proceso que conlleva la gestión de cada comunidad.

WEB: [www.colindar.com](http://www.colindar.com) / EMAIL: [info@colindar.com](mailto:info@colindar.com)

ESTADO: Seed / SECTOR TIC: Marketing y empresas

CAMPOS DE APLICACIÓN: Gestión empresarial, comunidad y redes sociales



**Flymate** (Málaga) es una plataforma que realiza la búsqueda de vuelo y hotel por precio, sin prefijar un destino. Su software crea packs de vuelo más hotel a precio fijo, dejando al usuario elegir el destino.

WEB: <http://www.flymate.es> / EMAIL: [flymateinc@gmail.com](mailto:flymateinc@gmail.com)

ESTADO: Seed / SECTOR TIC: Tecnología e Internet

CAMPOS DE APLICACIÓN: Turismo, entretenimiento y ocio



**Güelcom** (Sevilla), desarrollado por Levelbots, es una plataforma online de creación y gestión de chatbots para que hoteles y alojamientos turísticos mejoren la experiencia de sus clientes

**WEB:** [www.guelcom.net](http://www.guelcom.net) / **EMAIL:** [hello@guelcom.co](mailto:hello@guelcom.co)

**ESTADO:** Early / **SECTOR TIC:** Marketing y empresas

**CAMPOS DE APLICACIÓN:** Turismo, entretenimiento y ocio, comercio digital



La empresa **MBM** (Cádiz) desarrolla sistemas autónomos de vuelo profesionales como el **Hydrone8**, que ofrece servicios de inspección y adquisición de datos de alto valor añadido adaptados a las necesidades de sus clientes.

**WEB:** [www.mbm.com.es](http://www.mbm.com.es) / **EMAIL:** [info@mbm.com.es](mailto:info@mbm.com.es)

**ESTADO:** Seed / **SECTOR TIC:** Smart city

**CAMPOS DE APLICACIÓN:** Infraestructuras y medioambiente



**Kiwed** (Huelva) ha creado redes Wi-Fi inteligentes, con funciones interactivas para los clientes. Además, el hotel tiene acceso a analíticas y estadísticas para ofrecer un servicio más eficaz.

**WEB:** <http://www.kiwed.com> / **EMAIL:** [info@kiwed.com](mailto:info@kiwed.com)

**ESTADO:** Early / **SECTOR TIC:** Marketing y empresas

**CAMPOS DE APLICACIÓN:** Smart city, gestión empresarial, turismo



**Klouters** (Sevilla) es una plataforma exclusiva de venta de productos de influencers y marcas influenciadoras o emergentes.

**WEB:** <https://theklouters.com> / **EMAIL:** [info@theklouters.com](mailto:info@theklouters.com)

**ESTADO:** Early / **SECTOR TIC:** Tecnología e internet

**CAMPOS DE APLICACIÓN:** Comercio digital, comunidad y redes sociales, estilo de vida y tendencias



**Las aventuras de Tate** (Córdoba) es una app para niños con trastornos en el lenguaje y habla que les ayuda a mejorar sus habilidades comunicativas.

**WEB:** [www.lasaventurasdetate.es](http://www.lasaventurasdetate.es) /

**EMAIL:** [hola@lasaventurasdetate.es](mailto:hola@lasaventurasdetate.es)

**ESTADO:** Early / **SECTOR TIC:** Educación

**CAMPOS DE APLICACIÓN:** Innovación en salud, infantil, emprendimiento social



**Lesielle** (Cádiz) ha desarrollado un dispositivo que permite al usuario crear de forma inmediata su cosmético ideal. El usuario elige en cada momento la textura y el tratamiento deseados.

**WEB:** [www.lesielle.com](http://www.lesielle.com) / **EMAIL:** [info@lesielle.com](mailto:info@lesielle.com)

**ESTADO:** Seed / **SECTOR TIC:** Salud y bienestar

**CAMPOS DE APLICACIÓN:** Innovación en salud, estilo de vida y tendencias

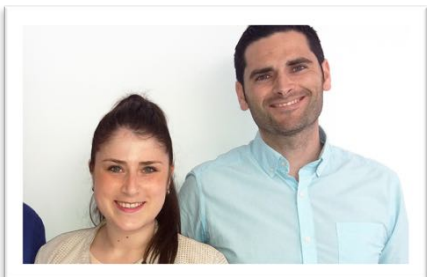


**nomadCoworker** (Granada) facilita la gestión entre espacios de coworking de todo el mundo creando una comunidad con red social colaborativa y con reservas online en tiempo real.

**WEB:** [nomadCoworker.com](http://nomadCoworker.com) **EMAIL:** [nomadcoworker@nomadcoworker.com](mailto:nomadcoworker@nomadcoworker.com)

**ESTADO:** Early / **SECTOR TIC:** Tecnología e internet

**CAMPOS DE APLICACIÓN:** Gestión empresarial, comunidad y redes sociales



**OpenTherapi** (Sevilla) es una solución fácil y segura para la psicología online. Se trata de un software que permite al psicólogo optimizar la atención online a sus pacientes, y a los usuarios encontrar a los mejores psicólogos online.

**WEB:** [opentherapi.com](http://opentherapi.com) / **EMAIL:** [hola@opentherapi.com](mailto:hola@opentherapi.com)

**ESTADO:** Seed / **SECTOR TIC:** Salud y bienestar

**CAMPOS DE APLICACIÓN:** Innovación en salud, gestión empresarial, comunidad y redes sociales

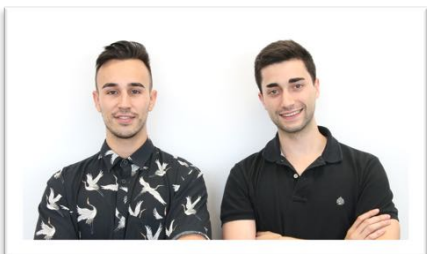


**Taaientfy** (Málaga) propone a las empresas encontrar al talento más allá del expediente académico y la experiencia profesional a través de su plataforma web y app.

**WEB:** [www.taaientfy.com](http://www.taaientfy.com) / **EMAIL:** [hello@knowledgefy.com](mailto:hello@knowledgefy.com)

**ESTADO:** Early / **SECTOR TIC:** Tecnología e internet

**CAMPOS DE APLICACIÓN:** Gestión empresarial, comunidad y redes sociales



**Transeop** (Córdoba) conecta de forma directa a empresas con transportistas. Las empresas logran precios muy competitivos usando los espacios vacíos de los envíos, gestión que incide positivamente en el medioambiente.

**WEB:** [www.transeop.com](http://www.transeop.com) / **EMAIL:** [info@transeop.com](mailto:info@transeop.com)

**ESTADO:** Early / **SECTOR TIC:** Tecnología e internet

**CAMPOS DE APLICACIÓN:** Transporte inteligente, gestión empresarial